

A ne pas confondre ! - Les Lestidés

Zygoptères, Lestidés

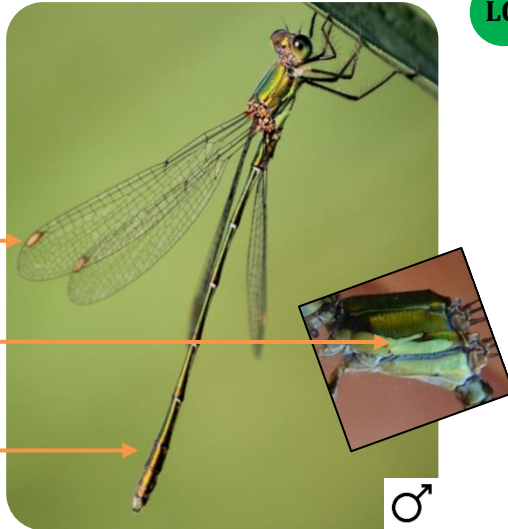
Chalcolestes viridis (Leste vert)

Taille : 39-48 mm

Ptérostigmas* clairs

Pointe verte sur les côtés du thorax

Coloration verte métallique sans pruine*



LC

Sympecma fusca (Leste brun)

Taille : 34-39 mm



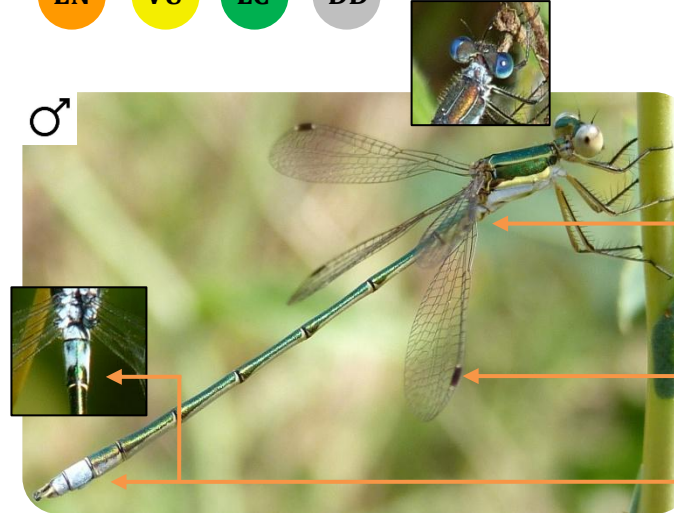
LC

Ptérostigmas* marrons non superposés

Ailes repliées au repos

Coloration marron

EN VU LC DD



Lestes sp. (Leste)

Taille : 30-45 mm

Ailes ouvertes au repos

Ptérostigmas* plutôt sombres ou bicolores

Coloration verte métallique parfois recouverte de pruine* aux extrémités de l'abdomen

Photos : F. Barth, B. Bricault / SNPN ; M. Duclos ; X. Houard / Opie

<i>Chalcolestes viridis</i>	<i>Lestes</i> sp.	<i>Sympecma fusca</i>
Critères distinctifs		
Pointe sur les côtés du thorax ET ptérostigmas* clairs	Coloration verte métallique ET ptérostigmas* plutôt sombres	Coloration marron
Habitat		
Eaux stagnantes bordées d'arbustes comme les saules	Eaux stagnantes pouvant s'assécher durant l'été et souvent bien végétalisées	Eaux stagnantes avec des débris végétaux flottants (joncs, roseaux)
Période de vol		
Fin juin à fin octobre	Début juin à fin octobre	Début avril à mi-juin

* Pruine : Couche cireuse bleutée qui recouvre parfois le thorax et l'abdomen des Odonates.
* Ptérostigma : Tache noire à l'extrémité de chaque aile ayant un rôle dans la stabilisation en vol.